

КАРТА-ПЛАН ТЕРРИТОРИИ

Пояснительная записка

1. Сведения о территории выполнения комплексных кадастровых работ: 03:14:170124, Республика Бурятия, муниципальный район Мухоршибирский, сельское поселение Саганнурское, поселок Саган-Нур

(наименование субъекта Российской Федерации, муниципального образования, населенного пункта, уникальные учетные номера кадастровых кварталов, иные сведения, позволяющие определить местоположение территории, на которой выполняются комплексные кадастровые работы, например, наименование садоводческого или огороднического некоммерческого товарищества, гаражного кооператива, элемента планировочной структуры)

2. Основания выполнения комплексных кадастровых работ:

Наименование, дата и номер документа, на основании которого выполняются комплексные кадастровые работы: Соглашение, "30" января 2025 г., 321-20-2025-002

3. Дата подготовки карты-плана территории: "23" июля 2025 г.

4. Сведения о заказчике(ах) комплексных кадастровых работ:

В отношении юридического лица, органа местного самоуправления муниципального района, муниципального округа или городского округа либо уполномоченного исполнительного органа государственной власти субъекта Российской Федерации:

полное или сокращенное (в случае, если имеется) наименование: Федеральная служба государственной регистрации, кадастра и картографии

основной государственный регистрационный номер: 1047796940465

идентификационный номер налогоплательщика: 7706560536

В отношении физического лица или представителя физических или юридических лиц:

фамилия, имя, отчество (последнее - при наличии): -

страховой номер индивидуального лицевого счета в системе обязательного пенсионного страхования Российской Федерации (СНИЛС): -

Наименование и реквизиты документа, подтверждающие полномочия представителя заказчика(ов) комплексных кадастровых работ: -

Адрес электронной почты (для направления уведомления о результатах внесения сведений в Единый государственный реестр недвижимости): filial@03.kadastr.ru

5. Сведения об исполнителе комплексных кадастровых работ:

Полное или сокращенное (в случае, если имеется) наименование и адрес юридического лица, с которым заключен государственный или муниципальный контракт либо договор подряда на выполнение комплексных кадастровых работ: Филиал публично-правовой компании Роскадастр по Республике Бурятия, Республика Бурятия, г. Улан-Удэ, ул. Ленина, д. 55

Фамилия, имя, отчество кадастрового инженера (последнее - при наличии): Балдакова Наталья Викторовна и основной государственный регистрационный номер кадастрового инженера индивидуального предпринимателя (ОГРНИП): -

Страховой номер индивидуального лицевого счета в системе обязательного пенсионного страхования Российской Федерации (СНИЛС) кадастрового инженера: 133-764-123 51

Уникальный реестровый номер кадастрового инженера в реестре саморегулируемой организации кадастровых инженеров и дата внесения сведений о физическом лице в такой реестр: 1529, 2021-12-24

Полное или (в случае, если имеется) сокращенное наименование саморегулируемой организации кадастровых инженеров, членом которой является кадастровый инженер: СРО Союз «Кадастровые инженеры»

Контактный телефон: +73012372990

Почтовый адрес и адрес электронной почты, по которым осуществляется связь с кадастровым инженером: - filial@03.kadastr.ru

6. Перечень документов, использованных при подготовке карты-плана территории					
№ п/п	Реквизиты документа				
	Вид	Дата	Номер	Наименование	Иные сведения
1	2	3	4	5	6
1	Иной документ	03.02.2025	б/н	Ортофотоплан п.Саган-Нур М 1:2000 2010г.	-
2	Иной документ	26.12.2013	21	Правила землепользования и застройки муниципального образования сельского поселения "Саганнурское" утвержденные Решением МО "Мухоршибирский район" Республики Бурятия.	-
3	Иной документ	14.05.2025	170-13165/2025-В	Выписка о пунктах государственной геодезической сети, государственной нивелирной сети, государственной гравиметрической сети и геодезических сетей специального назначения на бумажном носителе и в электронном виде	-
4	Кадастровый план территории	16.06.2025	КУВИ-001/2025-123101376	Кадастровый план территории кадастрового квартала 03:14:170124	-
7. Пояснения к карте-плану территории					
<p>1. В настоящем карта-плане территории содержатся сведения о 25 объектах недвижимости, в том числе: 1 земельный участок уточняется, в отношении 4 земельных участков исправляется ошибка в местоположении границ, 20 зданий уточняются на земельных участках.</p> <p>2. Уточняемые земельные участки расположены в зоне застройки среднеэтажными жилыми домами (Ж2). Предельные минимальный и максимальный размеры указаны в карта плане территории в соответствии с Правилами землепользования и застройки муниципального образования сельского поселения "Саганнурское", Мухоршибирского района Республики Бурятия утверждены Решением МО "Мухоршибирский район" №21 от 26.12.2013.</p> <p>3. В отношении земельного участка с кадастровым номером 03:14:170124:15 который уточнен с площадью 263 кв.м, и в отношении здания который выходит за границы земельного участка, имеется заключение кадастрового инженера: огласно ответу № 588 от 14.05.2021 на запрос № 66/К от 20.04.2021 г. Архив МО "Мухоршибирский район" сообщает, что отводные документы, проект межевания территории по уточняемому участку на хранение в архив не поступали, также согласно ответу № 247 от 21.04.2021 г на запрос № 66/к от 20.04.2021 г.. проект межевания территории, отводные документы отсутствуют в Администрации МО СП "Саганнурское". Согласно запросу № 1024 от 04.05.2021г. было получено уведомление об отсутствии отводных документов в государственном фонде данных за № 12/04324-09 от 05.05.2021 г. В перечне ранее учтенных земельных участков в границах кадастрового квартала 03:14:170124 уточняемый земельный участок имеет инвентаризационный № 15. Согласно запроса № 777 от 12.04.2021г. был получен Технический отчет по инвентаризации земель в кадастровом квартале № 03:14:17:00:03 п. Саган-Нур 2001 г. Таким образом, местоположение и площадь земельного участка с кадастровым номером 03:14:170124:15, находящегося по адресу: Российская Федерация, Республика Бурятия, р-н Мухоршибирский, п Саган-Нур, пр-кт 70 лет Октября, Дом 3 уточнены на основании материалов инвентаризации 2001 г., подтверждающих существование земельного участка на местности 15 и более лет с учетом границ уточняемого земельного участка в перечне ранее учтенных земельных участков (графическая часть), и технического паспорта здания с кадастровым номером 03:14:170124:607, а именно расположение границ участка под помещениями № 13,13а,12,20-27,32 с учетом смежных уточненных границ земельных участков. В межевом плане отображены ориентировочные границы уточняемого земельного участка с учетом геодезической съемки всего здания и исходных координат участка по сведениям ЕГРН. В то же время границы земельного участка не могут быть подтверждены какими-либо документами ввиду их отсутствия. Границы земельного участка от точки н2 до т. н3 закреплены на местности фундаментом здания, граница от точки н3 до т. н2 не закреплена (проходит под зданием). Согласно сведений ЕГРН уточняемый земельный участок пересекает границы территориальной зоны с реестровым номером 03:14-7.127. В связи тем, что данные зоны поставлены на кадастровый учет позже (дата присвоение реестрового номера 23.07.2020 г.), чем образовался земельный участок (подтверждено материалами инвентаризации 2001 г.), границы уточняемого земельного участка не могут быть перенесены. Согласно Правил землепользования и застройки МО СП "Саганнурское" Мухоршибирского района Республики Бурятия уточняемый земельный участок отнесен к зоне делового, общественного и коммерческого назначения (ОД).</p>					

7. Пояснения к карте-плану территории

Для данной зоны установлены предельные (максимальные и минимальные) размеры земельного участка (мин=50 кв.м и макс=50 га), согласно Правил землепользования и застройки МО СП "Саганнурское", утвержденными Решением № 21 от 26.12.2013 г., внесение изменений - Решение № 152 от 19.10.2017 г. Место опубликования правил <https://fgistp.economy.gov.ru/>. Доступ к уточняемому земельному участку обеспечен через земли общего пользования. Данные инженера: СНИЛС 10060420774, реестровый номер 12165, наименование саморегулируемой организации в сфере кадастровых отношений, членом которой является кадастровый инженер - А СРО "ОКИ", Регистрационный номер в реестре СРО - 1980. Государственный контракт № 0191400000321000010 от 12.04.2021 г.

4. в отношении земельных участков которым необходимо указать минимальные и максимальные размеры земельных участков согласно Правилам землепользования и застройки муниципального образования сельского поселения "Саганнурское" утвержденные Решени МО "Мухоршибирский район" Республики Бурятия в зоне застройки среднеэтажными жилыми домами (Ж1) указано что: минимальная и максимальная площадь земельных участков - предельные размеры земельных участков для многоквартирных и блокированных жилых домов устанавливаются в зависимости от количества квартир в данном доме согласно нормативам градостроительного проектирования;

5. Невозможно определить фактическое местоположение земельных участков с кадастровыми номерами 03:14:170124:12, 03:14:170124:7, так как участки имеют декларированную площадь.

Сведения о пунктах геодезической сети и средствах измерений								
1. Сведения о пунктах геодезической сети:								
№ п/п	Вид геодезической сети	Название пункта геодезической сети и тип знака	Система координат пункта геодезической сети	Координаты пункта, м		Дата обследования "15" мая 2025 г.		
						Сведения о состоянии		
				X	Y	наружного знака пункта	центра пункта	марки центра пункта
1	2	3	4	5	6	7	8	9
1	ГГС, 3	Плоская, птр.	МСК-03	541831.68	4188130.31	Утрачен	Сохранился	Сохранился
2	ГГС, 3	Серов, птр.	МСК-03	545044.55	4190195.57	Утрачен	Сохранился	Сохранился
3	ГГС, 3	Эрхирик, птр.	МСК-03	550137.02	4188614.63	Утрачен	Сохранился	Сохранился
2. Сведения об использованных средствах измерений								
№ п/п	Наименование и обозначение типа средства измерений - прибора (инструмента, аппаратуры)		Заводской или серийный номер средства измерений		Реквизиты свидетельства о поверке прибора (инструмента, аппаратуры) и (или) срок действия поверки			
1	2		3		4			
1	GNSS-приемники спутниковые геодезические двухчастотные; GX1220GG.GX1230G		196020/09240175		С-АИИ/14-03-2025/418295097 до 13.03.2026			
2	GNSS-приемники спутниковые геодезические двухчастотные; GX1220GG.GX1230GG		350603/09060176		С-АИИ/18-04-2025/426848586 до 17.04.2026			

Сведения об уточняемых земельных участках

1. Сведения о характерных точках границы уточняемого земельного участка с кадастровым номером 03:14:170124:2 :

Система координат МСК-03, зона 4

Зона № 4

Обозначение характерных точек границ	Координаты, м				Метод определения координат	Формулы, примененные для расчета средней квадратической погрешности определения координат характерных точек границ (Mt), с подставленными в такие формулы значениями и итоговые (вычисленные) значения Mt, м	Описание закрепле ния точки
	содержатся в Едином государственном реестре недвижимости		определены в результате выполнения комплексных кадастровых работ				
	X	Y	X	Y			
1	2	3	4	5	6	7	8
197	479639.24	4208220.30	479631.69	4208228.30	Метод спутниковых геодезических измерений (определений)	$Mt = \sqrt{(m_0^2 + m_1^2)} = \sqrt{0.10}$ (0,1 ² +0,1 ²)=0,1	Долговременн ый межевой знак
198	479637.39	4208217.70	479634.01	4208231.58	Метод спутниковых геодезических измерений (определений)	$Mt = \sqrt{(m_0^2 + m_1^2)} = \sqrt{0.10}$ (0,1 ² +0,1 ²)=0,1	Долговременн ый межевой знак
199	479642.25	4208214.30	479630.68	4208234.18	Метод спутниковых геодезических измерений (определений)	$Mt = \sqrt{(m_0^2 + m_1^2)} = \sqrt{0.10}$ (0,1 ² +0,1 ²)=0,1	Долговременн ый межевой знак
200	479644.01	4208216.81	479628.30	4208230.98	Метод спутниковых геодезических измерений (определений)	$Mt = \sqrt{(m_0^2 + m_1^2)} = \sqrt{0.10}$ (0,1 ² +0,1 ²)=0,1	Долговременн ый межевой знак
197	479639.24	4208220.30	479631.69	4208228.30	Метод спутниковых геодезических измерений (определений)	$Mt = \sqrt{(m_0^2 + m_1^2)} = \sqrt{0.10}$ (0,1 ² +0,1 ²)=0,1	Долговременн ый межевой знак

2. Сведения о частях границ уточняемого земельного участка с кадастровым номером 03:14:170124:2 :

Обозначение части границ		Горизонтальное проложение (S), м	Описание прохождения части границ	Сведения о согласовании местоположения границ (согласовано/спорное)
от т.	до т.			
1	2	3	4	5
197	198	4.02	-	-
198	199	4.22	-	-
199	200	3.99	-	-
200	197	4.32	-	-

3. Сведения о характеристиках уточняемого земельного участка с кадастровым номером 03:14:170124:2 :

№ п/п	Наименование характеристики земельного участка	Значение характеристики
1	2	3
1.	Адрес земельного участка	-

3. Сведения о характеристиках уточняемого земельного участка с кадастровым номером 03:14:170124:2 :		
№ п/п	Наименование характеристики земельного участка	Значение характеристики
1	2	3
1.1.	Сведения о местоположении земельного участка (при отсутствии адреса) в структурированном в соответствии с федеральной информационной адресной системой виде	-
1.2.	Дополнительные сведения о местоположении земельного участка	-
2.	Площадь земельного участка \pm величина погрешности определения (вычисления) площади ($P \pm \Delta P$), м2	17 ± 1
3.	Формула, примененная для вычисления предельной погрешности определения площади земельного участка, с подставленными значениями и итоговые (вычисленные) значения (ΔP), м2	$\Delta P = 3.5 * M_t * \sqrt{P} = 3.5 * 0,1 * \sqrt{17} = 1$
4.	Площадь земельного участка согласно сведениям Единого государственного реестра недвижимости (Ркад), м2	17
5.	Оценка расхождения Р и Ркад ($P - P_{кад}$), м2	-
6.	Предельные минимальный и максимальный размеры земельного участка ($P_{мин}$ и $P_{макс}$), м2	- -
7.	Вид (виды) разрешенного использования	-
7.1.	Дополнительные сведения об использовании земельного участка	-
8.	Кадастровый или иной государственный учетный номер (инвентарный) здания, сооружения, объекта незавершенного строительства, расположенного на земельном участке	-
9.	Сведения о земельных участках (землях общего пользования, территории общего пользования), посредством которых обеспечивается доступ	Земли общего пользования
10.	Иные сведения	-
4. Пояснения к сведениям об уточняемом земельном участке с кадастровым номером 03:14:170124:2 :		
1.	-	

Сведения об уточняемых земельных участках, необходимые для исправления реестровых ошибок в сведениях о местоположении их границ

**1. Сведения о характерных точках границ уточняемого земельного участка
с кадастровым номером 03:14:170124:19 :**

Система координат МСК-03, зона 4

Зона № 4

Обозначение характерных точек границ	Координаты, м				Метод определения координат	Формулы, примененные для расчета средней квадратической погрешности определения координат характерных точек границ (Mt), с подставленными в такие формулы значениями и итоговые (вычисленные) значения Mt, м	Описание закрепле ния точки
	содержатся в Едином государственном реестре недвижимости		определены в результате выполнения комплексных кадастровых работ				
	X	Y	X	Y			
1	2	3	4	5	6	7	8
178	479805.50	4208269.88	479803.86	4208272.57	Метод спутниковых геодезических измерений (определений)	$Mt = \sqrt{(m_0^2 + m_1^2)} = \sqrt{0.10}$ (0,1 ² +0,1 ²)=0,1	Долговремен ный межевой знак
179	479805.50	4208281.88	479803.86	4208284.57	Метод спутниковых геодезических измерений (определений)	$Mt = \sqrt{(m_0^2 + m_1^2)} = \sqrt{0.10}$ (0,1 ² +0,1 ²)=0,1	Долговремен ный межевой знак
180	479770.00	4208281.88	479768.36	4208284.57	Метод спутниковых геодезических измерений (определений)	$Mt = \sqrt{(m_0^2 + m_1^2)} = \sqrt{0.10}$ (0,1 ² +0,1 ²)=0,1	Долговремен ный межевой знак
181	479770.00	4208270.89	479768.36	4208273.58	Метод спутниковых геодезических измерений (определений)	$Mt = \sqrt{(m_0^2 + m_1^2)} = \sqrt{0.10}$ (0,1 ² +0,1 ²)=0,1	Долговремен ный межевой знак
182	479770.00	4208269.88	479768.36	4208272.57	Метод спутниковых геодезических измерений (определений)	$Mt = \sqrt{(m_0^2 + m_1^2)} = \sqrt{0.10}$ (0,1 ² +0,1 ²)=0,1	Долговремен ный межевой знак
183	479778.51	4208269.88	479776.87	4208272.57	Метод спутниковых геодезических измерений (определений)	$Mt = \sqrt{(m_0^2 + m_1^2)} = \sqrt{0.10}$ (0,1 ² +0,1 ²)=0,1	Долговремен ный межевой знак
184	479779.50	4208269.88	479777.86	4208272.57	Метод спутниковых геодезических измерений (определений)	$Mt = \sqrt{(m_0^2 + m_1^2)} = \sqrt{0.10}$ (0,1 ² +0,1 ²)=0,1	Долговремен ный межевой знак
178	479805.50	4208269.88	479803.86	4208272.57	Метод спутниковых геодезических измерений (определений)	$Mt = \sqrt{(m_0^2 + m_1^2)} = \sqrt{0.10}$ (0,1 ² +0,1 ²)=0,1	Долговремен ный межевой знак

2. Сведения о частях границ уточняемого земельного участка с кадастровым номером 03:14:170124:19 :				
Обозначение части границ		Горизонтальное проложение (S), м	Описание прохождения части границ	Сведения о согласовании местоположения границ (согласовано/спорное)
от т.	до т.			
1	2	3	4	5
178	179	12.00	-	-
179	180	35.50	-	-
180	181	10.99	-	-
181	182	1.01	-	-
182	183	8.51	-	-
183	184	0.99	-	-
184	178	26.00	-	-
3. Сведения о характеристиках уточняемого земельного участка с кадастровым номером 03:14:170124:19 :				
№ п/п	Наименование характеристики		Значение характеристики	
1	2		3	
1.	Адрес земельного участка		-	
1.1.	Сведения о местоположении земельного участка (при отсутствии адреса) в структурированном в соответствии с федеральной информационной адресной системой виде		-	
1.2.	Дополнительные сведения о местоположении земельного участка		-	
2.	Площадь земельного участка ± величина погрешности определения (вычисления) площади (P ± ΔP), м2		426 ± 7	
3.	Формула, примененная для расчета предельной допустимой погрешности определения площади земельного участка, с подставленными значениями и итоговые (вычисленные) значения (ΔP), м2		ΔP=3.5*Mt*√P=3.5*0,1*√426=7	
4.	Площадь земельного участка согласно сведениям Единого государственного реестра недвижимости (Ркад), м2		426	
5.	Оценка расхождения Р и Ркад (Р - Ркад), м2		-	
6.	Предельные минимальный и максимальный размеры земельного участка (Рмин и Рмакс), м2		- -	
7.	Кадастровый номер или иной государственный учетный номер (инвентарный) объекта недвижимости, расположенного на земельном участке		03:14:000000:1717	
8.	Вид (виды) разрешенного использования		-	
8.1.	Дополнительные сведения об использовании земельного участка		-	
9.	Сведения о земельных участках (землях общего пользования, территории общего пользования), посредством которых обеспечивается доступ		Земли общего пользования	
10.	Иные сведения		-	
4. Пояснения к сведениям об уточняемом земельном участке с кадастровым номером 03:14:170124:19 :				
1.	Местоположение границ земельных участков приведено к их фактическим границам на местности на основании анализа картографического материала- ортофотоплана села Саган-Нур 2010 года масштаба 1:2000. Данное исправление согласовано органом местного самоуправления муниципального района и сельского поселения.			

Сведения об уточняемых земельных участках, необходимые для исправления реестровых ошибок в сведениях о местоположении их границ

**1. Сведения о характерных точках границ уточняемого земельного участка
с кадастровым номером 03:14:170124:69 :**

Система координат МСК-03, зона 4

Зона № 4

Обозначение характерных точек границ	Координаты, м				Метод определения координат	Формулы, примененные для расчета средней квадратической погрешности определения координат характерных точек границ (Mt), с подставленными в такие формулы значениями и итоговые (вычисленные) значения Mt, м	Описание закрепле ния точки
	содержатся в Едином государственном реестре недвижимости		определены в результате выполнения комплексных кадастровых работ				
	X	Y	X	Y			
1	2	3	4	5	6	7	8
185	479895.77	4208189.67	479897.64	4208191.96	Метод спутниковых геодезических измерений (определений)	$Mt = \sqrt{(m_0^2 + m_1^2)} = \sqrt{0.10}$ (0,1 ² +0,1 ²)=0,1	Долговремен ный межевой знак
186	479896.18	4208231.67	479898.05	4208233.96	Метод спутниковых геодезических измерений (определений)	$Mt = \sqrt{(m_0^2 + m_1^2)} = \sqrt{0.10}$ (0,1 ² +0,1 ²)=0,1	Долговремен ный межевой знак
187	479879.75	4208231.93	479881.62	4208234.22	Метод спутниковых геодезических измерений (определений)	$Mt = \sqrt{(m_0^2 + m_1^2)} = \sqrt{0.10}$ (0,1 ² +0,1 ²)=0,1	Долговремен ный межевой знак
188	479879.31	4208189.73	479881.18	4208192.02	Метод спутниковых геодезических измерений (определений)	$Mt = \sqrt{(m_0^2 + m_1^2)} = \sqrt{0.10}$ (0,1 ² +0,1 ²)=0,1	Долговремен ный межевой знак
185	479895.77	4208189.67	479897.64	4208191.96	Метод спутниковых геодезических измерений (определений)	$Mt = \sqrt{(m_0^2 + m_1^2)} = \sqrt{0.10}$ (0,1 ² +0,1 ²)=0,1	Долговремен ный межевой знак

**2. Сведения о частях границ уточняемого земельного участка
с кадастровым номером 03:14:170124:69 :**

Обозначение части границ		Горизонтальное проложение (S), м	Описание прохождения части границ	Сведения о согласовании местоположения границ (согласовано/спорное)
от т.	до т.			
1	2	3	4	5
185	186	42.00	-	-
186	187	16.43	-	-
187	188	42.20	-	-
188	185	16.46	-	-

3. Сведения о характеристиках уточняемого земельного участка с кадастровым номером 03:14:170124:69 :		
№ п/п	Наименование характеристики	Значение характеристики
1	2	3
1.	Адрес земельного участка	-
1.1.	Сведения о местоположении земельного участка (при отсутствии адреса) в структурированном в соответствии с федеральной информационной адресной системой виде	-
1.2.	Дополнительные сведения о местоположении земельного участка	-
2.	Площадь земельного участка \pm величина погрешности определения (вычисления) площади ($P \pm \Delta P$), м ²	692 ± 9
3.	Формула, примененная для расчета предельной допустимой погрешности определения площади земельного участка, с подставленными значениями и итоговые (вычисленные) значения (ΔP), м ²	$\Delta P = 3.5 * M_t * \sqrt{P} = 3.5 * 0,1 * \sqrt{692} = 9$
4.	Площадь земельного участка согласно сведениям Единого государственного реестра недвижимости (Ркад), м ²	692
5.	Оценка расхождения Р и Ркад ($P - P_{кад}$), м ²	-
6.	Предельные минимальный и максимальный размеры земельного участка ($P_{мин}$ и $P_{макс}$), м ²	- -
7.	Кадастровый номер или иной государственный учетный номер (инвентарный) объекта недвижимости, расположенного на земельном участке	03:14:170124:91
8.	Вид (виды) разрешенного использования	-
8.1.	Дополнительные сведения об использовании земельного участка	-
9.	Сведения о земельных участках (землях общего пользования, территории общего пользования), посредством которых обеспечивается доступ	Земли общего пользования
10.	Иные сведения	-
4. Пояснения к сведениям об уточняемом земельном участке с кадастровым номером 03:14:170124:69 :		
1.	Местоположение границ земельных участков приведено к их фактическим границам на местности на основании анализа картографического материала- ортофотоплана села Саган-Нур 2010 года масштаба 1:2000. Данное исправление согласовано органом местного самоуправления муниципального района и сельского поселения.	

Сведения об уточняемых земельных участках, необходимые для исправления реестровых ошибок в сведениях о местоположении их границ

1. Сведения о характерных точках границ уточняемого земельного участка с кадастровым номером 03:14:170124:132 :

Система координат МСК-03, зона 4

Зона № 4

Обозначение характерных точек границ	Координаты, м				Метод определения координат	Формулы, примененные для расчета средней квадратической погрешности определения координат характерных точек границ (Mt), с подставленными в такие формулы значениями и итоговые (вычисленные) значения Mt, м	Описание закрепле ния точки
	содержатся в Едином государственном реестре недвижимости		определены в результате выполнения комплексных кадастровых работ				
	X	Y	X	Y			
1	2	3	4	5	6	7	8
189	479893.79	4208238.30	479876.36	4208236.62	Метод спутниковых геодезических измерений (определений)	$Mt = \sqrt{(m_0^2 + m_1^2)} = \sqrt{0.10 (0,1^2 + 0,1^2)} = 0,1$	Долговремен ный межевой знак
190	479893.65	4208281.77	479893.80	4208236.78	Метод спутниковых геодезических измерений (определений)	$Mt = \sqrt{(m_0^2 + m_1^2)} = \sqrt{0.10 (0,1^2 + 0,1^2)} = 0,1$	Долговремен ный межевой знак
191	479876.16	4208282.04	479893.66	4208280.25	Метод спутниковых геодезических измерений (определений)	$Mt = \sqrt{(m_0^2 + m_1^2)} = \sqrt{0.10 (0,1^2 + 0,1^2)} = 0,1$	Долговремен ный межевой знак
192	479876.35	4208238.14	479876.17	4208280.52	Метод спутниковых геодезических измерений (определений)	$Mt = \sqrt{(m_0^2 + m_1^2)} = \sqrt{0.10 (0,1^2 + 0,1^2)} = 0,1$	Долговремен ный межевой знак
189	479893.79	4208238.30	479876.36	4208236.62	Метод спутниковых геодезических измерений (определений)	$Mt = \sqrt{(m_0^2 + m_1^2)} = \sqrt{0.10 (0,1^2 + 0,1^2)} = 0,1$	Долговремен ный межевой знак

2. Сведения о частях границ уточняемого земельного участка с кадастровым номером 03:14:170124:132 :

Обозначение части границ		Горизонтальное проложение (S), м	Описание прохождения части границ	Сведения о согласовании местоположения границ (согласовано/спорное)
от т.	до т.			
1	2	3	4	5
189	190	17.44	-	-
190	191	43.47	-	-
191	192	17.49	-	-
192	189	43.90	-	-

3. Сведения о характеристиках уточняемого земельного участка с кадастровым номером 03:14:170124:132 :		
№ п/п	Наименование характеристики	Значение характеристики
1	2	3
1.	Адрес земельного участка	-
1.1.	Сведения о местоположении земельного участка (при отсутствии адреса) в структурированном в соответствии с федеральной информационной адресной системой виде	-
1.2.	Дополнительные сведения о местоположении земельного участка	-
2.	Площадь земельного участка ± величина погрешности определения (вычисления) площади (P ± ΔP), м2	763 ± 10
3.	Формула, примененная для расчета предельной допустимой погрешности определения площади земельного участка, с подставленными значениями и итоговые (вычисленные) значения (ΔP), м2	ΔP=3.5*Mt*√P=3.5*0,1*√763=10
4.	Площадь земельного участка согласно сведениям Единого государственного реестра недвижимости (Ркад), м2	763
5.	Оценка расхождения Р и Ркад (Р - Ркад), м2	-
6.	Предельные минимальный и максимальный размеры земельного участка (Рмин и Рмакс), м2	- -
7.	Кадастровый номер или иной государственный учетный номер (инвентарный) объекта недвижимости, расположенного на земельном участке	03:14:000000:1881
8.	Вид (виды) разрешенного использования	-
8.1.	Дополнительные сведения об использовании земельного участка	-
9.	Сведения о земельных участках (землях общего пользования, территории общего пользования), посредством которых обеспечивается доступ	Земли общего пользования
10.	Иные сведения	-
4. Пояснения к сведениям об уточняемом земельном участке с кадастровым номером 03:14:170124:132 :		
1.	Местоположение границ земельных участков приведено к их фактическим границам на местности на основании анализа картографического материала- ортофотоплана села Саган-Нур 2010 года масштаба 1:2000. Данное исправление согласовано органом местного самоуправления муниципального района и сельского поселения.	

Сведения об уточняемых земельных участках, необходимые для исправления реестровых ошибок в сведениях о местоположении их границ

**1. Сведения о характерных точках границ уточняемого земельного участка
с кадастровым номером 03:14:170124:67 :**

Система координат МСК-03, зона 4

Зона № 4

Обозначение характерных точек границ	Координаты, м				Метод определения координат	Формулы, примененные для расчета средней квадратической погрешности определения координат характерных точек границ (Mt), с подставленными в такие формулы значениями и итоговые (вычисленные) значения Mt, м	Описание закрепле ния точки
	содержатся в Едином государственном реестре недвижимости		определены в результате выполнения комплексных кадастровых работ				
	X	Y	X	Y			
1	2	3	4	5	6	7	8
193	479874.26	4208287.56	479880.43	4208290.48	Метод спутниковых геодезических измерений (определений)	$Mt = \sqrt{(m_0^2 + m_1^2)} = \sqrt{0.10}$ (0,1 ² +0,1 ²)=0,1	Долговремен ный межевой знак
194	479874.42	4208331.38	479880.59	4208334.30	Метод спутниковых геодезических измерений (определений)	$Mt = \sqrt{(m_0^2 + m_1^2)} = \sqrt{0.10}$ (0,1 ² +0,1 ²)=0,1	Долговремен ный межевой знак
195	479859.10	4208331.91	479865.27	4208334.83	Метод спутниковых геодезических измерений (определений)	$Mt = \sqrt{(m_0^2 + m_1^2)} = \sqrt{0.10}$ (0,1 ² +0,1 ²)=0,1	Долговремен ный межевой знак
196	479858.94	4208287.49	479865.11	4208290.41	Метод спутниковых геодезических измерений (определений)	$Mt = \sqrt{(m_0^2 + m_1^2)} = \sqrt{0.10}$ (0,1 ² +0,1 ²)=0,1	Долговремен ный межевой знак
193	479874.26	4208287.56	479880.43	4208290.48	Метод спутниковых геодезических измерений (определений)	$Mt = \sqrt{(m_0^2 + m_1^2)} = \sqrt{0.10}$ (0,1 ² +0,1 ²)=0,1	Долговремен ный межевой знак

**2. Сведения о частях границ уточняемого земельного участка
с кадастровым номером 03:14:170124:67 :**

Обозначение части границ		Горизонтальное проложение (S), м	Описание прохождения части границ	Сведения о согласовании местоположения границ (согласовано/спорное)
от т.	до т.			
1	2	3	4	5
193	194	43.82	-	-
194	195	15.33	-	-
195	196	44.42	-	-
196	193	15.32	-	-

3. Сведения о характеристиках уточняемого земельного участка с кадастровым номером 03:14:170124:67 :		
№ п/п	Наименование характеристики	Значение характеристики
1	2	3
1.	Адрес земельного участка	-
1.1.	Сведения о местоположении земельного участка (при отсутствии адреса) в структурированном в соответствии с федеральной информационной адресной системой виде	-
1.2.	Дополнительные сведения о местоположении земельного участка	-
2.	Площадь земельного участка \pm величина погрешности определения (вычисления) площади ($P \pm \Delta P$), м ²	676 ± 9
3.	Формула, примененная для расчета предельной допустимой погрешности определения площади земельного участка, с подставленными значениями и итоговые (вычисленные) значения (ΔP), м ²	$\Delta P = 3.5 * M_t * \sqrt{P} = 3.5 * 0,1 * \sqrt{676} = 9$
4.	Площадь земельного участка согласно сведениям Единого государственного реестра недвижимости (Ркад), м ²	676
5.	Оценка расхождения Р и Ркад ($P - P_{кад}$), м ²	-
6.	Предельные минимальный и максимальный размеры земельного участка ($P_{мин}$ и $P_{макс}$), м ²	- -
7.	Кадастровый номер или иной государственный учетный номер (инвентарный) объекта недвижимости, расположенного на земельном участке	03:14:170124:154
8.	Вид (виды) разрешенного использования	-
8.1.	Дополнительные сведения об использовании земельного участка	-
9.	Сведения о земельных участках (землях общего пользования, территории общего пользования), посредством которых обеспечивается доступ	Земли общего пользования
10.	Иные сведения	-
4. Пояснения к сведениям об уточняемом земельном участке с кадастровым номером 03:14:170124:67 :		
1.	Местоположение границ земельных участков приведено к их фактическим границам на местности на основании анализа картографического материала- ортофотоплана села Саган-Нур 2010 года масштаба 1:2000. Данное исправление согласовано органом местного самоуправления муниципального района и сельского поселения.	

Описание местоположения зданий, сооружений, объектов незавершенного строительства на земельном участке

1. Сведения о характерных точках контура объекта недвижимости с кадастровым номером : 03:14:170124:91 :

Система координат МСК-03, зона 4

Зона № 4

Обозначение характерных точек контура	Содержатся в Едином государственном реестре недвижимости			Определены в ходе выполнения комплексных кадастровых работ			Метод опреде ления коор динат	Формулы, примененные для расчета средней квадратической погрешности определения координат характерных точек (Mt), м, с подставленными в такие формулы значениями и итоговые (вычисленные) значения Mt, м
	Координаты, м		Ради ус, м	Координаты, м		Ради ус, м		
	X	Y	R	X	Y	R		
1	2	3	4	5	6	7	8	9
n1O	-	-	-	479896.76	4208193.07	-	-	-
n2O	-	-	-	479897.06	4208232.97	-	-	-
n3O	-	-	-	479883.81	4208232.72	-	-	-
n4O	-	-	-	479883.31	4208193.02	-	-	-
n1O	-	-	-	479896.76	4208193.07	-	-	-

2. Сведения о характеристиках объекта недвижимости с кадастровым номером : 03:14:170124:91 :

№ п/п	Наименование характеристики	Значение характеристики
1	2	3
1.	Вид объекта недвижимости	здание
2.	Ранее присвоенный государственный учетный номер (инвентарный) здания, сооружения, объекта незавершенного строительства	-
3.	Кадастровый номер земельного участка (земельных участков), в границах которого (которых) расположены здание, сооружение, объект незавершенного строительства	03:14:170124:69
4.	Уникальный учетный номер кадастрового квартала, в границах которого расположены здание, сооружение, объект незавершенного строительства	03:14:170124
5.	Адрес здания, сооружения, объекта незавершенного строительства	-
5.1.	Сведения о местоположении здания, сооружения, объекта незавершенного строительства (при отсутствии адреса) в структурированном в соответствии с федеральной информационной адресной системой виде	-
5.2.	Дополнительные сведения о местоположении	-
6.	Иные сведения	-

3. Пояснения к сведениям об объекте недвижимости с кадастровым номером 03:14:170124:91 :

1.	-

Описание местоположения зданий, сооружений, объектов незавершенного строительства на земельном участке

**1. Сведения о характерных точках контура объекта недвижимости
с кадастровым номером : 03:14:000000:1881 :**

Система координат МСК-03, зона 4

Зона № 4

Обозначение характерных точек контура	Содержатся в Едином государственном реестре недвижимости			Определены в ходе выполнения комплексных кадастровых работ			Метод опреде ления коор динат	Формулы, примененные для расчета средней квадратической погрешности определения координат характерных точек (Mt), м, с подставленными в такие формулы значениями и итоговые (вычисленные) значения Mt, м
	Координаты, м		Ради ус, м	Координаты, м		Ради ус, м		
	X	Y	R	X	Y	R		
1	2	3	4	5	6	7	8	9
н5О	-	-	-	479892.51	4208237.77	-	-	-
н6О	-	-	-	479892.61	4208278.67	-	-	-
н7О	-	-	-	479879.61	4208278.87	-	-	-
н8О	-	-	-	479879.51	4208238.07	-	-	-
н5О	-	-	-	479892.51	4208237.77	-	-	-

**2. Сведения о характеристиках объекта недвижимости
с кадастровым номером : 03:14:000000:1881 :**

№ п/п	Наименование характеристики	Значение характеристики
1	2	3
1.	Вид объекта недвижимости	здание
2.	Ранее присвоенный государственный учетный номер (инвентарный) здания, сооружения, объекта незавершенного строительства	-
3.	Кадастровый номер земельного участка (земельных участков), в границах которого (которых) расположены здание, сооружение, объект незавершенного строительства	03:14:170124:132
4.	Уникальный учетный номер кадастрового квартала, в границах которого расположены здание, сооружение, объект незавершенного строительства	03:14:170124
5.	Адрес здания, сооружения, объекта незавершенного строительства	-
5.1.	Сведения о местоположении здания, сооружения, объекта незавершенного строительства (при отсутствии адреса) в структурированном в соответствии с федеральной информационной адресной системой виде	-
5.2.	Дополнительные сведения о местоположении	-
6.	Иные сведения	-

3. Пояснения к сведениям об объекте недвижимости с кадастровым номером 03:14:000000:1881 :

1.	-

**Описание местоположения зданий, сооружений,
объектов незавершенного строительства на земельном участке**

**1. Сведения о характерных точках контура объекта недвижимости
с кадастровым номером : 03:14:170124:154 :**

Система координат МСК-03, зона 4

Зона № 4

Обозначение характерных точек контура	Содержатся в Едином государственном реестре недвижимости			Определены в ходе выполнения комплексных кадастровых работ			Метод опреде ления коор динат	Формулы, примененные для расчета средней квадратической погрешности определения координат характерных точек (Mt), м, с подставленными в такие формулы значениями и итоговые (вычисленные) значения Mt, м
	Координаты, м		Ради ус, м	Координаты, м		Ради ус, м		
	X	Y	R	X	Y	R		
1	2	3	4	5	6	7	8	9
н9О	-	-	-	479879.56	4208291.07	-	-	-
н10О	-	-	-	479879.36	4208333.17	-	-	-
н11О	-	-	-	479866.31	4208333.17	-	-	-
н12О	-	-	-	479866.26	4208291.42	-	-	-
н9О	-	-	-	479879.56	4208291.07	-	-	-

**2. Сведения о характеристиках объекта недвижимости
с кадастровым номером : 03:14:170124:154 :**

№ п/п	Наименование характеристики	Значение характеристики
1	2	3
1.	Вид объекта недвижимости	здание
2.	Ранее присвоенный государственный учетный номер (инвентарный) здания, сооружения, объекта незавершенного строительства	-
3.	Кадастровый номер земельного участка (земельных участков), в границах которого (которых) расположены здание, сооружение, объект незавершенного строительства	03:14:170124:67
4.	Уникальный учетный номер кадастрового квартала, в границах которого расположены здание, сооружение, объект незавершенного строительства	03:14:170124
5.	Адрес здания, сооружения, объекта незавершенного строительства	-
5.1.	Сведения о местоположении здания, сооружения, объекта незавершенного строительства (при отсутствии адреса) в структурированном в соответствии с федеральной информационной адресной системой виде	-
5.2.	Дополнительные сведения о местоположении	-
6.	Иные сведения	-

3. Пояснения к сведениям об объекте недвижимости с кадастровым номером 03:14:170124:154 :

1.	-

**Описание местоположения зданий, сооружений,
объектов незавершенного строительства на земельном участке**

**1. Сведения о характерных точках контура объекта недвижимости
с кадастровым номером : 03:14:140104:5 :**

Система координат МСК-03, зона 4

Зона № 4

Обозначение характерных точек контура	Содержатся в Едином государственном реестре недвижимости			Определены в ходе выполнения комплексных кадастровых работ			Метод опреде ления коор динат	Формулы, примененные для расчета средней квадратической погрешности определения координат характерных точек (Mt), м, с подставленными в такие формулы значениями и итоговые (вычисленные) значения Mt, м
	Координаты, м		Ради ус, м	Координаты, м		Ради ус, м		
	X	Y	R	X	Y	R		
1	2	3	4	5	6	7	8	9
n13O	-	-	-	479864.81	4208337.57	-	-	-
n14O	-	-	-	479873.51	4208346.77	-	-	-
n15O	-	-	-	479841.61	4208375.77	-	-	-
n16O	-	-	-	479833.31	4208367.27	-	-	-
n13O	-	-	-	479864.81	4208337.57	-	-	-

**2. Сведения о характеристиках объекта недвижимости
с кадастровым номером : 03:14:140104:5 :**

№ п/п	Наименование характеристики	Значение характеристики
1	2	3
1.	Вид объекта недвижимости	здание
2.	Ранее присвоенный государственный учетный номер (инвентарный) здания, сооружения, объекта незавершенного строительства	-
3.	Кадастровый номер земельного участка (земельных участков), в границах которого (которых) расположены здание, сооружение, объект незавершенного строительства	03:14:170124:135
4.	Уникальный учетный номер кадастрового квартала, в границах которого расположены здание, сооружение, объект незавершенного строительства	03:14:170124
5.	Адрес здания, сооружения, объекта незавершенного строительства	-
5.1.	Сведения о местоположении здания, сооружения, объекта незавершенного строительства (при отсутствии адреса) в структурированном в соответствии с федеральной информационной адресной системой виде	-
5.2.	Дополнительные сведения о местоположении	-
6.	Иные сведения	-

3. Пояснения к сведениям об объекте недвижимости с кадастровым номером 03:14:140104:5 :

1.	-

Описание местоположения зданий, сооружений, объектов незавершенного строительства на земельном участке

1. Сведения о характерных точках контура объекта недвижимости с кадастровым номером : 03:14:170124:95 :

Система координат МСК-03, зона 4

Зона № 4

Обозначение характерных точек контура	Содержатся в Едином государственном реестре недвижимости			Определены в ходе выполнения комплексных кадастровых работ			Метод опреде ления коор динат	Формулы, примененные для расчета средней квадратической погрешности определения координат характерных точек (Mt), м, с подставленными в такие формулы значениями и итоговые (вычисленные) значения Mt, м
	Координаты, м		Ради ус, м	Координаты, м		Ради ус, м		
	X	Y	R	X	Y	R		
1	2	3	4	5	6	7	8	9
н17О	-	-	-	479884.25	4208113.22	-	-	-
н18О	-	-	-	479884.15	4208156.42	-	-	-
н19О	-	-	-	479870.60	4208156.27	-	-	-
н20О	-	-	-	479870.70	4208113.47	-	-	-
н17О	-	-	-	479884.25	4208113.22	-	-	-

2. Сведения о характеристиках объекта недвижимости с кадастровым номером : 03:14:170124:95 :

№ п/п	Наименование характеристики	Значение характеристики
1	2	3
1.	Вид объекта недвижимости	здание
2.	Ранее присвоенный государственный учетный номер (инвентарный) здания, сооружения, объекта незавершенного строительства	-
3.	Кадастровый номер земельного участка (земельных участков), в границах которого (которых) расположены здание, сооружение, объект незавершенного строительства	03:14:170124:68
4.	Уникальный учетный номер кадастрового квартала, в границах которого расположены здание, сооружение, объект незавершенного строительства	03:14:170124
5.	Адрес здания, сооружения, объекта незавершенного строительства	-
5.1.	Сведения о местоположении здания, сооружения, объекта незавершенного строительства (при отсутствии адреса) в структурированном в соответствии с федеральной информационной адресной системой виде	-
5.2.	Дополнительные сведения о местоположении	-
6.	Иные сведения	-

3. Пояснения к сведениям об объекте недвижимости с кадастровым номером 03:14:170124:95 :

1.	-

Описание местоположения зданий, сооружений, объектов незавершенного строительства на земельном участке

1. Сведения о характерных точках контура объекта недвижимости с кадастровым номером : 03:14:170124:104 :

Система координат МСК-03, зона 4

Зона № 4

Обозначение характерных точек контура	Содержатся в Едином государственном реестре недвижимости			Определены в ходе выполнения комплексных кадастровых работ			Метод опреде ления коор динат	Формулы, примененные для расчета средней квадратической погрешности определения координат характерных точек (Mt), м, с подставленными в такие формулы значениями и итоговые (вычисленные) значения Mt, м
	Координаты, м		Ради ус, м	Координаты, м		Ради ус, м		
	X	Y	R	X	Y	R		
1	2	3	4	5	6	7	8	9
н21О	-	-	-	479867.30	4208101.42	-	-	-
н22О	-	-	-	479867.60	4208111.92	-	-	-
н23О	-	-	-	479801.00	4208113.42	-	-	-
н24О	-	-	-	479801.30	4208102.62	-	-	-
н21О	-	-	-	479867.30	4208101.42	-	-	-

2. Сведения о характеристиках объекта недвижимости с кадастровым номером : 03:14:170124:104 :

№ п/п	Наименование характеристики	Значение характеристики
1	2	3
1.	Вид объекта недвижимости	здание
2.	Ранее присвоенный государственный учетный номер (инвентарный) здания, сооружения, объекта незавершенного строительства	-
3.	Кадастровый номер земельного участка (земельных участков), в границах которого (которых) расположены здание, сооружение, объект незавершенного строительства	03:14:170124:71
4.	Уникальный учетный номер кадастрового квартала, в границах которого расположены здание, сооружение, объект незавершенного строительства	03:14:170124
5.	Адрес здания, сооружения, объекта незавершенного строительства	-
5.1.	Сведения о местоположении здания, сооружения, объекта незавершенного строительства (при отсутствии адреса) в структурированном в соответствии с федеральной информационной адресной системой виде	-
5.2.	Дополнительные сведения о местоположении	-
6.	Иные сведения	-

3. Пояснения к сведениям об объекте недвижимости с кадастровым номером 03:14:170124:104 :

1.	-

Описание местоположения зданий, сооружений, объектов незавершенного строительства на земельном участке

1. Сведения о характерных точках контура объекта недвижимости с кадастровым номером : 03:14:170124:102 :

Система координат МСК-03, зона 4

Зона № 4

Обозначение характерных точек контура	Содержатся в Едином государственном реестре недвижимости			Определены в ходе выполнения комплексных кадастровых работ			Метод опреде ления коор динат	Формулы, примененные для расчета средней квадратической погрешности определения координат характерных точек (Mt), м, с подставленными в такие формулы значениями и итоговые (вычисленные) значения Mt, м
	Координаты, м		Ради ус, м	Координаты, м		Ради ус, м		
	X	Y	R	X	Y	R		
1	2	3	4	5	6	7	8	9
н25О	-	-	-	479822.82	4208183.50	-	-	-
н26О	-	-	-	479814.15	4208190.42	-	-	-
н27О	-	-	-	479775.95	4208141.02	-	-	-
н28О	-	-	-	479783.65	4208135.12	-	-	-
н25О	-	-	-	479822.82	4208183.50	-	-	-

2. Сведения о характеристиках объекта недвижимости с кадастровым номером : 03:14:170124:102 :

№ п/п	Наименование характеристики	Значение характеристики
1	2	3
1.	Вид объекта недвижимости	здание
2.	Ранее присвоенный государственный учетный номер (инвентарный) здания, сооружения, объекта незавершенного строительства	-
3.	Кадастровый номер земельного участка (земельных участков), в границах которого (которых) расположены здание, сооружение, объект незавершенного строительства	03:14:170124:66
4.	Уникальный учетный номер кадастрового квартала, в границах которого расположены здание, сооружение, объект незавершенного строительства	03:14:170124
5.	Адрес здания, сооружения, объекта незавершенного строительства	-
5.1.	Сведения о местоположении здания, сооружения, объекта незавершенного строительства (при отсутствии адреса) в структурированном в соответствии с федеральной информационной адресной системой виде	-
5.2.	Дополнительные сведения о местоположении	-
6.	Иные сведения	-

3. Пояснения к сведениям об объекте недвижимости с кадастровым номером 03:14:170124:102 :

1.	-

Описание местоположения зданий, сооружений, объектов незавершенного строительства на земельном участке

1. Сведения о характерных точках контура объекта недвижимости с кадастровым номером : 03:14:170124:103 :

Система координат МСК-03, зона 4

Зона № 4

Обозначение характерных точек контура	Содержатся в Едином государственном реестре недвижимости			Определены в ходе выполнения комплексных кадастровых работ			Метод опреде ления коор динат	Формулы, примененные для расчета средней квадратической погрешности определения координат характерных точек (Mt), м, с подставленными в такие формулы значениями и итоговые (вычисленные) значения Mt, м
	Координаты, м		Ради ус, м	Координаты, м		Ради ус, м		
	X	Y	R	X	Y	R		
1	2	3	4	5	6	7	8	9
н29О	-	-	-	479757.95	4208162.02	-	-	-
н30О	-	-	-	479795.75	4208208.42	-	-	-
н31О	-	-	-	479787.23	4208215.06	-	-	-
н32О	-	-	-	479749.67	4208168.79	-	-	-
н29О	-	-	-	479757.95	4208162.02	-	-	-

2. Сведения о характеристиках объекта недвижимости с кадастровым номером : 03:14:170124:103 :

№ п/п	Наименование характеристики	Значение характеристики
1	2	3
1.	Вид объекта недвижимости	здание
2.	Ранее присвоенный государственный учетный номер (инвентарный) здания, сооружения, объекта незавершенного строительства	-
3.	Кадастровый номер земельного участка (земельных участков), в границах которого (которых) расположены здание, сооружение, объект незавершенного строительства	03:14:170124:70
4.	Уникальный учетный номер кадастрового квартала, в границах которого расположены здание, сооружение, объект незавершенного строительства	03:14:170124
5.	Адрес здания, сооружения, объекта незавершенного строительства	-
5.1.	Сведения о местоположении здания, сооружения, объекта незавершенного строительства (при отсутствии адреса) в структурированном в соответствии с федеральной информационной адресной системой виде	-
5.2.	Дополнительные сведения о местоположении	-
6.	Иные сведения	-

3. Пояснения к сведениям об объекте недвижимости с кадастровым номером 03:14:170124:103 :

1.	-

Описание местоположения зданий, сооружений, объектов незавершенного строительства на земельном участке

1. Сведения о характерных точках контура объекта недвижимости с кадастровым номером : 03:14:170124:100 :

Система координат МСК-03, зона 4

Зона № 4

Обозначение характерных точек контура	Содержатся в Едином государственном реестре недвижимости			Определены в ходе выполнения комплексных кадастровых работ			Метод опреде ления коор динат	Формулы, примененные для расчета средней квадратической погрешности определения координат характерных точек (Mt), м, с подставленными в такие формулы значениями и итоговые (вычисленные) значения Mt, м
	Координаты, м		Ради ус, м	Координаты, м		Ради ус, м		
	X	Y	R	X	Y	R		
1	2	3	4	5	6	7	8	9
н33О	-	-	-	479730.85	4208181.32	-	-	-
н34О	-	-	-	479771.35	4208231.12	-	-	-
н35О	-	-	-	479761.75	4208238.52	-	-	-
н36О	-	-	-	479721.35	4208189.22	-	-	-
н33О	-	-	-	479730.85	4208181.32	-	-	-

2. Сведения о характеристиках объекта недвижимости с кадастровым номером : 03:14:170124:100 :

№ п/п	Наименование характеристики	Значение характеристики
1	2	3
1.	Вид объекта недвижимости	здание
2.	Ранее присвоенный государственный учетный номер (инвентарный) здания, сооружения, объекта незавершенного строительства	-
3.	Кадастровый номер земельного участка (земельных участков), в границах которого (которых) расположены здание, сооружение, объект незавершенного строительства	03:14:170124:420
4.	Уникальный учетный номер кадастрового квартала, в границах которого расположены здание, сооружение, объект незавершенного строительства	03:14:170124
5.	Адрес здания, сооружения, объекта незавершенного строительства	-
5.1.	Сведения о местоположении здания, сооружения, объекта незавершенного строительства (при отсутствии адреса) в структурированном в соответствии с федеральной информационной адресной системой виде	-
5.2.	Дополнительные сведения о местоположении	-
6.	Иные сведения	-

3. Пояснения к сведениям об объекте недвижимости с кадастровым номером 03:14:170124:100 :

1.	-

Описание местоположения зданий, сооружений, объектов незавершенного строительства на земельном участке

**1. Сведения о характерных точках контура объекта недвижимости
с кадастровым номером : 03:14:000000:1448 :**

Система координат МСК-03, зона 4

Зона № 4

Обозначение характерных точек контура	Содержатся в Едином государственном реестре недвижимости			Определены в ходе выполнения комплексных кадастровых работ			Метод опреде ления коор динат	Формулы, примененные для расчета средней квадратической погрешности определения координат характерных точек (Mt), м, с подставленными в такие формулы значениями и итоговые (вычисленные) значения Mt, м
	Координаты, м		Ради ус, м	Координаты, м		Ради ус, м		
	X	Y	R	X	Y	R		
1	2	3	4	5	6	7	8	9
н37О	-	-	-	479701.65	4208204.72	-	-	-
н38О	-	-	-	479742.55	4208254.32	-	-	-
н39О	-	-	-	479733.55	4208261.42	-	-	-
н40О	-	-	-	479692.55	4208212.52	-	-	-
н37О	-	-	-	479701.65	4208204.72	-	-	-

**2. Сведения о характеристиках объекта недвижимости
с кадастровым номером : 03:14:000000:1448 :**

№ п/п	Наименование характеристики	Значение характеристики
1	2	3
1.	Вид объекта недвижимости	здание
2.	Ранее присвоенный государственный учетный номер (инвентарный) здания, сооружения, объекта незавершенного строительства	-
3.	Кадастровый номер земельного участка (земельных участков), в границах которого (которых) расположены здание, сооружение, объект незавершенного строительства	03:14:170124:421
4.	Уникальный учетный номер кадастрового квартала, в границах которого расположены здание, сооружение, объект незавершенного строительства	03:14:170124
5.	Адрес здания, сооружения, объекта незавершенного строительства	-
5.1.	Сведения о местоположении здания, сооружения, объекта незавершенного строительства (при отсутствии адреса) в структурированном в соответствии с федеральной информационной адресной системой виде	-
5.2.	Дополнительные сведения о местоположении	-
6.	Иные сведения	-

3. Пояснения к сведениям об объекте недвижимости с кадастровым номером 03:14:000000:1448 :

1.	-

Описание местоположения зданий, сооружений, объектов незавершенного строительства на земельном участке

1. Сведения о характерных точках контура объекта недвижимости с кадастровым номером : 03:14:000000:403 :

Система координат МСК-03, зона 4

Зона № 4

Обозначение характерных точек контура	Содержатся в Едином государственном реестре недвижимости			Определены в ходе выполнения комплексных кадастровых работ			Метод опреде ления коор динат	Формулы, примененные для расчета средней квадратической погрешности определения координат характерных точек (Mt), м, с подставленными в такие формулы значениями и итоговые (вычисленные) значения Mt, м
	Координаты, м		Ради ус, м	Координаты, м		Ради ус, м		
	X	Y	R	X	Y	R		
1	2	3	4	5	6	7	8	9
н41О	-	-	-	479673.65	4208229.42	-	-	-
н42О	-	-	-	479712.85	4208279.02	-	-	-
н43О	-	-	-	479703.06	4208287.07	-	-	-
н44О	-	-	-	479663.55	4208237.52	-	-	-
н41О	-	-	-	479673.65	4208229.42	-	-	-

2. Сведения о характеристиках объекта недвижимости с кадастровым номером : 03:14:000000:403 :

№ п/п	Наименование характеристики	Значение характеристики
1	2	3
1.	Вид объекта недвижимости	здание
2.	Ранее присвоенный государственный учетный номер (инвентарный) здания, сооружения, объекта незавершенного строительства	-
3.	Кадастровый номер земельного участка (земельных участков), в границах которого (которых) расположены здание, сооружение, объект незавершенного строительства	03:14:170124:423
4.	Уникальный учетный номер кадастрового квартала, в границах которого расположены здание, сооружение, объект незавершенного строительства	03:14:170124
5.	Адрес здания, сооружения, объекта незавершенного строительства	-
5.1.	Сведения о местоположении здания, сооружения, объекта незавершенного строительства (при отсутствии адреса) в структурированном в соответствии с федеральной информационной адресной системой виде	-
5.2.	Дополнительные сведения о местоположении	-
6.	Иные сведения	-

3. Пояснения к сведениям об объекте недвижимости с кадастровым номером 03:14:000000:403 :

1.	-

**Описание местоположения зданий, сооружений,
объектов незавершенного строительства на земельном участке**

**1. Сведения о характерных точках контура объекта недвижимости
с кадастровым номером : 03:14:000000:402 :**

Система координат МСК-03, зона 4

Зона № 4

Обозначение характерных точек контура	Содержатся в Едином государственном реестре недвижимости			Определены в ходе выполнения комплексных кадастровых работ			Метод опреде ления коор динат	Формулы, примененные для расчета средней квадратической погрешности определения координат характерных точек (Mt), м, с подставленными в такие формулы значениями и итоговые (вычисленные) значения Mt, м
	Координаты, м		Ради ус, м	Координаты, м		Ради ус, м		
	X	Y	R	X	Y	R		
1	2	3	4	5	6	7	8	9
н45О	-	-	-	479653.85	4208225.82	-	-	-
н46О	-	-	-	479661.45	4208236.12	-	-	-
н47О	-	-	-	479612.55	4208275.42	-	-	-
н48О	-	-	-	479604.75	4208265.32	-	-	-
н45О	-	-	-	479653.85	4208225.82	-	-	-

**2. Сведения о характеристиках объекта недвижимости
с кадастровым номером : 03:14:000000:402 :**

№ п/п	Наименование характеристики	Значение характеристики
1	2	3
1.	Вид объекта недвижимости	здание
2.	Ранее присвоенный государственный учетный номер (инвентарный) здания, сооружения, объекта незавершенного строительства	-
3.	Кадастровый номер земельного участка (земельных участков), в границах которого (которых) расположены здание, сооружение, объект незавершенного строительства	03:14:170124:136
4.	Уникальный учетный номер кадастрового квартала, в границах которого расположены здание, сооружение, объект незавершенного строительства	03:14:170124
5.	Адрес здания, сооружения, объекта незавершенного строительства	-
5.1.	Сведения о местоположении здания, сооружения, объекта незавершенного строительства (при отсутствии адреса) в структурированном в соответствии с федеральной информационной адресной системой виде	-
5.2.	Дополнительные сведения о местоположении	-
6.	Иные сведения	-

3. Пояснения к сведениям об объекте недвижимости с кадастровым номером 03:14:000000:402 :

1.	-

Описание местоположения зданий, сооружений, объектов незавершенного строительства на земельном участке

**1. Сведения о характерных точках контура объекта недвижимости
с кадастровым номером : 03:14:000000:524 :**

Система координат МСК-03, зона 4

Зона № 4

Обозначение характерных точек контура	Содержатся в Едином государственном реестре недвижимости			Определены в ходе выполнения комплексных кадастровых работ			Метод опреде ления коор динат	Формулы, примененные для расчета средней квадратической погрешности определения координат характерных точек (Mt), м, с подставленными в такие формулы значениями и итоговые (вычисленные) значения Mt, м
	Координаты, м		Ради ус, м	Координаты, м		Ради ус, м		
	X	Y	R	X	Y	R		
1	2	3	4	5	6	7	8	9
н49О	-	-	-	479673.74	4208320.37	-	-	-
н50О	-	-	-	479673.61	4208335.85	-	-	-
н51О	-	-	-	479684.93	4208335.69	-	-	-
н52О	-	-	-	479685.18	4208322.24	-	-	-
н53О	-	-	-	479698.71	4208322.19	-	-	-
н54О	-	-	-	479698.75	4208335.87	-	-	-
н55О	-	-	-	479710.55	4208335.72	-	-	-
н56О	-	-	-	479710.90	4208320.37	-	-	-
н57О	-	-	-	479723.90	4208320.37	-	-	-
н58О	-	-	-	479723.80	4208347.77	-	-	-
н59О	-	-	-	479710.60	4208347.97	-	-	-
н60О	-	-	-	479710.70	4208338.87	-	-	-
н61О	-	-	-	479698.75	4208338.81	-	-	-
н62О	-	-	-	479698.57	4208366.59	-	-	-
н63О	-	-	-	479710.30	4208366.77	-	-	-
н64О	-	-	-	479710.50	4208357.07	-	-	-
н65О	-	-	-	479723.90	4208357.07	-	-	-
н66О	-	-	-	479723.48	4208386.12	-	-	-
н67О	-	-	-	479710.20	4208386.07	-	-	-
н68О	-	-	-	479710.30	4208370.39	-	-	-
н69О	-	-	-	479698.62	4208369.99	-	-	-
н70О	-	-	-	479698.60	4208382.77	-	-	-
н71О	-	-	-	479685.00	4208382.57	-	-	-
н72О	-	-	-	479685.00	4208339.17	-	-	-
н73О	-	-	-	479673.59	4208339.31	-	-	-
н74О	-	-	-	479673.47	4208349.22	-	-	-
н75О	-	-	-	479659.75	4208349.15	-	-	-
н76О	-	-	-	479660.05	4208320.58	-	-	-
н49О	-	-	-	479673.74	4208320.37	-	-	-

2. Сведения о характеристиках объекта недвижимости с кадастровым номером : 03:14:000000:524 :

№ п/п	Наименование характеристики	Значение характеристики
1	2	3
1.	Вид объекта недвижимости	здание
2.	Ранее присвоенный государственный учетный номер (инвентарный) здания, сооружения, объекта незавершенного строительства	-
3.	Кадастровый номер земельного участка (земельных участков), в границах которого (которых) расположены здание, сооружение, объект незавершенного строительства	03:14:170124:16
4.	Уникальный учетный номер кадастрового квартала, в границах которого расположены здание, сооружение, объект незавершенного строительства	03:14:170124
5.	Адрес здания, сооружения, объекта незавершенного строительства	-
5.1.	Сведения о местоположении здания, сооружения, объекта незавершенного строительства (при отсутствии адреса) в структурированном в соответствии с федеральной информационной адресной системой виде	-
5.2.	Дополнительные сведения о местоположении	-
6.	Иные сведения	-

3. Пояснения к сведениям об объекте недвижимости с кадастровым номером 03:14:000000:524 :

1.	-
----	---

Описание местоположения зданий, сооружений, объектов незавершенного строительства на земельном участке

1. Сведения о характерных точках контура объекта недвижимости с кадастровым номером : 03:14:170124:607 :

Система координат МСК-03, зона 4

Зона № 4

Обозначение характерных точек контура	Содержатся в Едином государственном реестре недвижимости			Определены в ходе выполнения комплексных кадастровых работ			Метод опреде ления коор динат	Формулы, примененные для расчета средней квадратической погрешности определения координат характерных точек (Mt), м, с подставленными в такие формулы значениями и итоговые (вычисленные) значения Mt, м
	Координаты, м		Ради ус, м	Координаты, м		Ради ус, м		
	X	Y	R	X	Y	R		
1	2	3	4	5	6	7	8	9
н77О	-	-	-	479746.34	4208164.15	-	-	-
н78О	-	-	-	479735.14	4208149.45	-	-	-
н79О	-	-	-	479775.34	4208116.25	-	-	-
н80О	-	-	-	479786.84	4208130.35	-	-	-
н77О	-	-	-	479746.34	4208164.15	-	-	-

2. Сведения о характеристиках объекта недвижимости с кадастровым номером : 03:14:170124:607 :

№ п/п	Наименование характеристики	Значение характеристики
1	2	3
1.	Вид объекта недвижимости	здание
2.	Ранее присвоенный государственный учетный номер (инвентарный) здания, сооружения, объекта незавершенного строительства	-
3.	Кадастровый номер земельного участка (земельных участков), в границах которого (которых) расположены здание, сооружение, объект незавершенного строительства	03:14:170124:15
4.	Уникальный учетный номер кадастрового квартала, в границах которого расположены здание, сооружение, объект незавершенного строительства	03:14:170124
5.	Адрес здания, сооружения, объекта незавершенного строительства	-
5.1.	Сведения о местоположении здания, сооружения, объекта незавершенного строительства (при отсутствии адреса) в структурированном в соответствии с федеральной информационной адресной системой виде	-
5.2.	Дополнительные сведения о местоположении	Республика Бурятия, р-н Мухоршибирский, п Саган-Нур, пр-кт 70 лет Октября, д 3
6.	Иные сведения	-

3. Пояснения к сведениям об объекте недвижимости с кадастровым номером 03:14:170124:607 :

1.	-

Описание местоположения зданий, сооружений, объектов незавершенного строительства на земельном участке

1. Сведения о характерных точках контура объекта недвижимости с кадастровым номером : 03:14:170124:73 :

Система координат МСК-03, зона 4

Зона № 4

Обозначение характерных точек контура	Содержатся в Едином государственном реестре недвижимости			Определены в ходе выполнения комплексных кадастровых работ			Метод опреде ления коор динат	Формулы, примененные для расчета средней квадратической погрешности определения координат характерных точек (Mt), м, с подставленными в такие формулы значениями и итоговые (вычисленные) значения Mt, м
	Координаты, м		Ради ус, м	Координаты, м		Ради ус, м		
	X	Y	R	X	Y	R		
1	2	3	4	5	6	7	8	9
н81О	-	-	-	479662.42	4208205.99	-	-	-
н82О	-	-	-	479667.92	4208212.79	-	-	-
н83О	-	-	-	479669.08	4208211.87	-	-	-
н84О	-	-	-	479673.11	4208216.87	-	-	-
н85О	-	-	-	479671.96	4208217.76	-	-	-
н86О	-	-	-	479674.64	4208221.43	-	-	-
н87О	-	-	-	479661.57	4208231.72	-	-	-
н88О	-	-	-	479649.47	4208216.60	-	-	-
н81О	-	-	-	479662.42	4208205.99	-	-	-

2. Сведения о характеристиках объекта недвижимости с кадастровым номером : 03:14:170124:73 :

№ п/п	Наименование характеристики	Значение характеристики
1	2	3
1.	Вид объекта недвижимости	здание
2.	Ранее присвоенный государственный учетный номер (инвентарный) здания, сооружения, объекта незавершенного строительства	-
3.	Кадастровый номер земельного участка (земельных участков), в границах которого (которых) расположены здание, сооружение, объект незавершенного строительства	03:14:170124:17
4.	Уникальный учетный номер кадастрового квартала, в границах которого расположены здание, сооружение, объект незавершенного строительства	03:14:170124
5.	Адрес здания, сооружения, объекта незавершенного строительства	-
5.1.	Сведения о местоположении здания, сооружения, объекта незавершенного строительства (при отсутствии адреса) в структурированном в соответствии с федеральной информационной адресной системой виде	-
5.2.	Дополнительные сведения о местоположении	-
6.	Иные сведения	-

3. Пояснения к сведениям об объекте недвижимости с кадастровым номером 03:14:170124:73 :

1.	-
----	---

Описание местоположения зданий, сооружений, объектов незавершенного строительства на земельном участке

1. Сведения о характерных точках контура объекта недвижимости с кадастровым номером : 03:14:170124:74 :

Система координат МСК-03, зона 4

Зона № 4

Обозначение характерных точек контура	Содержатся в Едином государственном реестре недвижимости			Определены в ходе выполнения комплексных кадастровых работ			Метод опреде ления коор динат	Формулы, примененные для расчета средней квадратической погрешности определения координат характерных точек (Mt), м, с подставленными в такие формулы значениями и итоговые (вычисленные) значения Mt, м
	Координаты, м		Ради ус, м	Координаты, м		Ради ус, м		
	X	Y	R	X	Y	R		
1	2	3	4	5	6	7	8	9
н89О	-	-	-	479718.26	4208161.93	-	-	-
н90О	-	-	-	479730.46	4208177.69	-	-	-
н91О	-	-	-	479687.52	4208212.13	-	-	-
н92О	-	-	-	479675.05	4208196.39	-	-	-
н89О	-	-	-	479718.26	4208161.93	-	-	-

2. Сведения о характеристиках объекта недвижимости с кадастровым номером : 03:14:170124:74 :

№ п/п	Наименование характеристики	Значение характеристики
1	2	3
1.	Вид объекта недвижимости	здание
2.	Ранее присвоенный государственный учетный номер (инвентарный) здания, сооружения, объекта незавершенного строительства	-
3.	Кадастровый номер земельного участка (земельных участков), в границах которого (которых) расположены здание, сооружение, объект незавершенного строительства	03:14:170124:18
4.	Уникальный учетный номер кадастрового квартала, в границах которого расположены здание, сооружение, объект незавершенного строительства	03:14:170124
5.	Адрес здания, сооружения, объекта незавершенного строительства	-
5.1.	Сведения о местоположении здания, сооружения, объекта незавершенного строительства (при отсутствии адреса) в структурированном в соответствии с федеральной информационной адресной системой виде	-
5.2.	Дополнительные сведения о местоположении	-
6.	Иные сведения	-

3. Пояснения к сведениям об объекте недвижимости с кадастровым номером 03:14:170124:74 :

1.	-

Описание местоположения зданий, сооружений, объектов незавершенного строительства на земельном участке

**1. Сведения о характерных точках контура объекта недвижимости
с кадастровым номером : 03:14:000000:1717 :**

Система координат МСК-03, зона 4

Зона № 4

Обозначение характерных точек контура	Содержатся в Едином государственном реестре недвижимости			Определены в ходе выполнения комплексных кадастровых работ			Метод опреде ления коор динат	Формулы, примененные для расчета средней квадратической погрешности определения координат характерных точек (Mt), м, с подставленными в такие формулы значениями и итоговые (вычисленные) значения Mt, м
	Координаты, м		Ради ус, м	Координаты, м		Ради ус, м		
	X	Y	R	X	Y	R		
1	2	3	4	5	6	7	8	9
н93О	-	-	-	479801.91	4208273.22	-	-	-
н94О	-	-	-	479801.86	4208283.97	-	-	-
н95О	-	-	-	479769.96	4208283.81	-	-	-
н96О	-	-	-	479769.91	4208273.57	-	-	-
н93О	-	-	-	479801.91	4208273.22	-	-	-

**2. Сведения о характеристиках объекта недвижимости
с кадастровым номером : 03:14:000000:1717 :**

№ п/п	Наименование характеристики	Значение характеристики
1	2	3
1.	Вид объекта недвижимости	здание
2.	Ранее присвоенный государственный учетный номер (инвентарный) здания, сооружения, объекта незавершенного строительства	-
3.	Кадастровый номер земельного участка (земельных участков), в границах которого (которых) расположены здание, сооружение, объект незавершенного строительства	03:14:170124:19
4.	Уникальный учетный номер кадастрового квартала, в границах которого расположены здание, сооружение, объект незавершенного строительства	03:14:170124
5.	Адрес здания, сооружения, объекта незавершенного строительства	-
5.1.	Сведения о местоположении здания, сооружения, объекта незавершенного строительства (при отсутствии адреса) в структурированном в соответствии с федеральной информационной адресной системой виде	-
5.2.	Дополнительные сведения о местоположении	-
6.	Иные сведения	-

3. Пояснения к сведениям об объекте недвижимости с кадастровым номером 03:14:000000:1717 :

1.	-

Описание местоположения зданий, сооружений, объектов незавершенного строительства на земельном участке

1. Сведения о характерных точках контура объекта недвижимости с кадастровым номером : 03:14:170124:90 :

Система координат МСК-03, зона 4

Зона № 4

Обозначение характерных точек контура	Содержатся в Едином государственном реестре недвижимости			Определены в ходе выполнения комплексных кадастровых работ			Метод опреде ления коор динат	Формулы, примененные для расчета средней квадратической погрешности определения координат характерных точек (Mt), м, с подставленными в такие формулы значениями и итоговые (вычисленные) значения Mt, м
	Координаты, м		Ради ус, м	Координаты, м		Ради ус, м		
	X	Y	R	X	Y	R		
1	2	3	4	5	6	7	8	9
н97О	-	-	-	479826.61	4208364.25	-	-	-
н98О	-	-	-	479834.87	4208373.87	-	-	-
н99О	-	-	-	479797.65	4208406.33	-	-	-
н100О	-	-	-	479789.70	4208396.83	-	-	-
н97О	-	-	-	479826.61	4208364.25	-	-	-

2. Сведения о характеристиках объекта недвижимости с кадастровым номером : 03:14:170124:90 :

№ п/п	Наименование характеристики	Значение характеристики
1	2	3
1.	Вид объекта недвижимости	здание
2.	Ранее присвоенный государственный учетный номер (инвентарный) здания, сооружения, объекта незавершенного строительства	-
3.	Кадастровый номер земельного участка (земельных участков), в границах которого (которых) расположены здание, сооружение, объект незавершенного строительства	03:14:170124:12, 03:14:170124:137
4.	Уникальный учетный номер кадастрового квартала, в границах которого расположены здание, сооружение, объект незавершенного строительства	03:14:170124
5.	Адрес здания, сооружения, объекта незавершенного строительства	-
5.1.	Сведения о местоположении здания, сооружения, объекта незавершенного строительства (при отсутствии адреса) в структурированном в соответствии с федеральной информационной адресной системой виде	-
5.2.	Дополнительные сведения о местоположении	-
6.	Иные сведения	-

3. Пояснения к сведениям об объекте недвижимости с кадастровым номером 03:14:170124:90 :

1.	-

**Описание местоположения зданий, сооружений,
объектов незавершенного строительства на земельном участке**

**1. Сведения о характерных точках контура объекта недвижимости
с кадастровым номером : 03:14:000000:1844 :**

Система координат МСК-03, зона 4

Зона № 4

Обозначение характерных точек контура	Содержатся в Едином государственном реестре недвижимости			Определены в ходе выполнения комплексных кадастровых работ			Метод опреде ления коор динат	Формулы, примененные для расчета средней квадратической погрешности определения координат характерных точек (Mt), м, с подставленными в такие формулы значениями и итоговые (вычисленные) значения Mt, м
	Координаты, м		Ради ус, м	Координаты, м		Ради ус, м		
	X	Y	R	X	Y	R		
1	2	3	4	5	6	7	8	9
n101O	-	-	-	479687.69	4208215.65	-	-	-
n102O	-	-	-	479691.13	4208219.98	-	-	-
n103O	-	-	-	479687.71	4208223.06	-	-	-
n104O	-	-	-	479684.04	4208218.57	-	-	-
n101O	-	-	-	479687.69	4208215.65	-	-	-

**2. Сведения о характеристиках объекта недвижимости
с кадастровым номером : 03:14:000000:1844 :**

№ п/п	Наименование характеристики	Значение характеристики
1	2	3
1.	Вид объекта недвижимости	здание
2.	Ранее присвоенный государственный учетный номер (инвентарный) здания, сооружения, объекта незавершенного строительства	-
3.	Кадастровый номер земельного участка (земельных участков), в границах которого (которых) расположены здание, сооружение, объект незавершенного строительства	03:14:170124:407
4.	Уникальный учетный номер кадастрового квартала, в границах которого расположены здание, сооружение, объект незавершенного строительства	03:14:170124
5.	Адрес здания, сооружения, объекта незавершенного строительства	-
5.1.	Сведения о местоположении здания, сооружения, объекта незавершенного строительства (при отсутствии адреса) в структурированном в соответствии с федеральной информационной адресной системой виде	-
5.2.	Дополнительные сведения о местоположении	-
6.	Иные сведения	-

3. Пояснения к сведениям об объекте недвижимости с кадастровым номером 03:14:000000:1844 :

1.	-

Описание местоположения зданий, сооружений, объектов незавершенного строительства на земельном участке

1. Сведения о характерных точках контура объекта недвижимости с кадастровым номером : 03:14:170124:77 :

Система координат МСК-03, зона 4

Зона № 4

Обозначение характерных точек контура	Содержатся в Едином государственном реестре недвижимости			Определены в ходе выполнения комплексных кадастровых работ			Метод опреде ления коор динат	Формулы, примененные для расчета средней квадратической погрешности определения координат характерных точек (Mt), м, с подставленными в такие формулы значениями и итоговые (вычисленные) значения Mt, м
	Координаты, м		Ради ус, м	Координаты, м		Ради ус, м		
	X	Y	R	X	Y	R		
1	2	3	4	5	6	7	8	9
n105O	-	-	-	479891.84	4208189.85	-	-	-
n106O	-	-	-	479863.14	4208190.45	-	-	-
n107O	-	-	-	479862.94	4208184.05	-	-	-
n108O	-	-	-	479853.04	4208183.95	-	-	-
n109O	-	-	-	479852.94	4208177.05	-	-	-
n110O	-	-	-	479891.94	4208177.15	-	-	-
n105O	-	-	-	479891.84	4208189.85	-	-	-

2. Сведения о характеристиках объекта недвижимости с кадастровым номером : 03:14:170124:77 :

№ п/п	Наименование характеристики	Значение характеристики
1	2	3
1.	Вид объекта недвижимости	здание
2.	Ранее присвоенный государственный учетный номер (инвентарный) здания, сооружения, объекта незавершенного строительства	-
3.	Кадастровый номер земельного участка (земельных участков), в границах которого (которых) расположены здание, сооружение, объект незавершенного строительства	-
4.	Уникальный учетный номер кадастрового квартала, в границах которого расположены здание, сооружение, объект незавершенного строительства	03:14:170124
5.	Адрес здания, сооружения, объекта незавершенного строительства	-
5.1.	Сведения о местоположении здания, сооружения, объекта незавершенного строительства (при отсутствии адреса) в структурированном в соответствии с федеральной информационной адресной системой виде	-
5.2.	Дополнительные сведения о местоположении	-
6.	Иные сведения	-

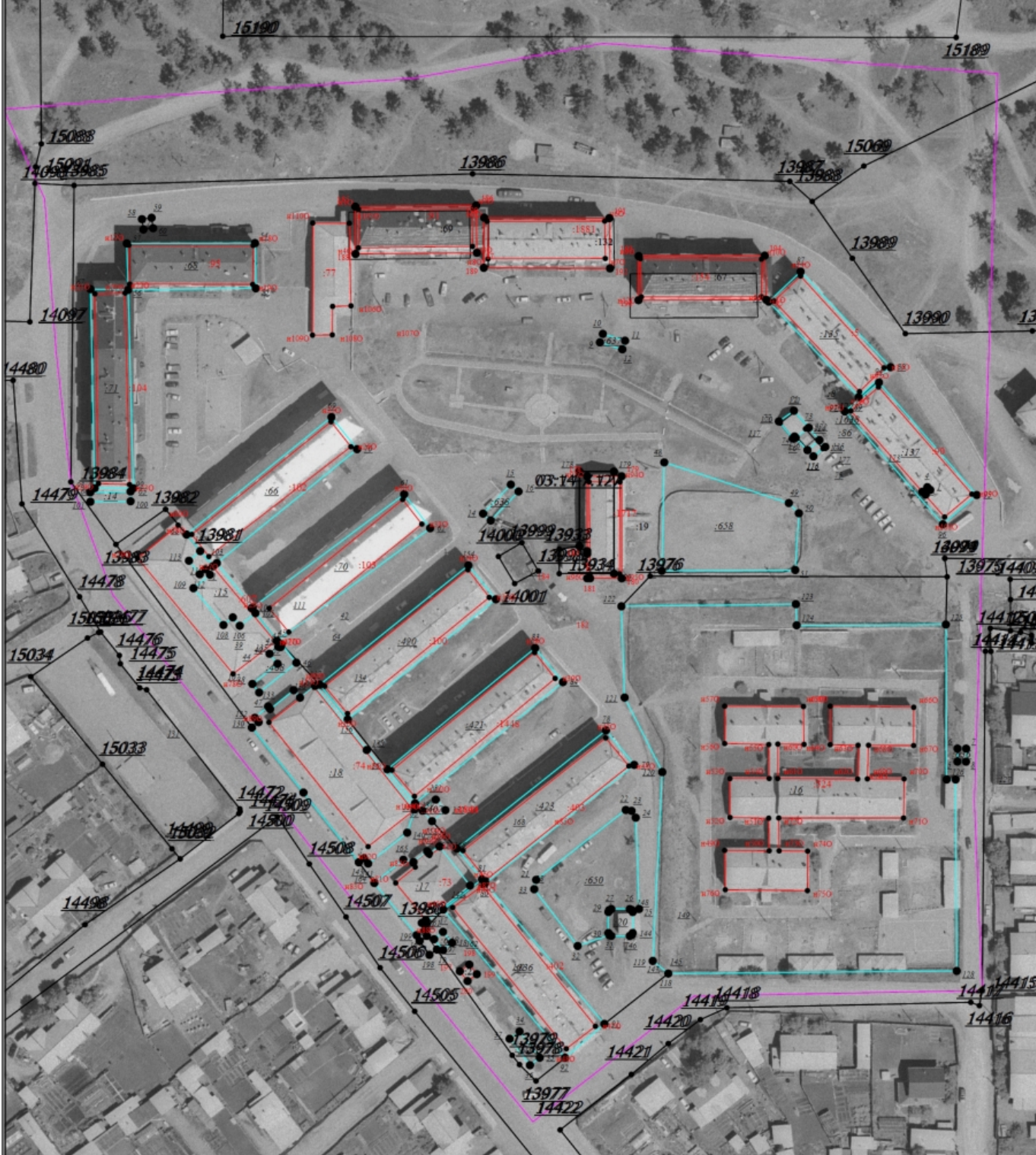
3. Пояснения к сведениям об объекте недвижимости с кадастровым номером 03:14:170124:77 :

1.	-

Схема границ земельных участков

МСК-03, зона 4

03:14:170124



Масштаб 1:2000

Условные обозначения

— - Часть границы, местоположение которой определено при выполнении кадастровых работ

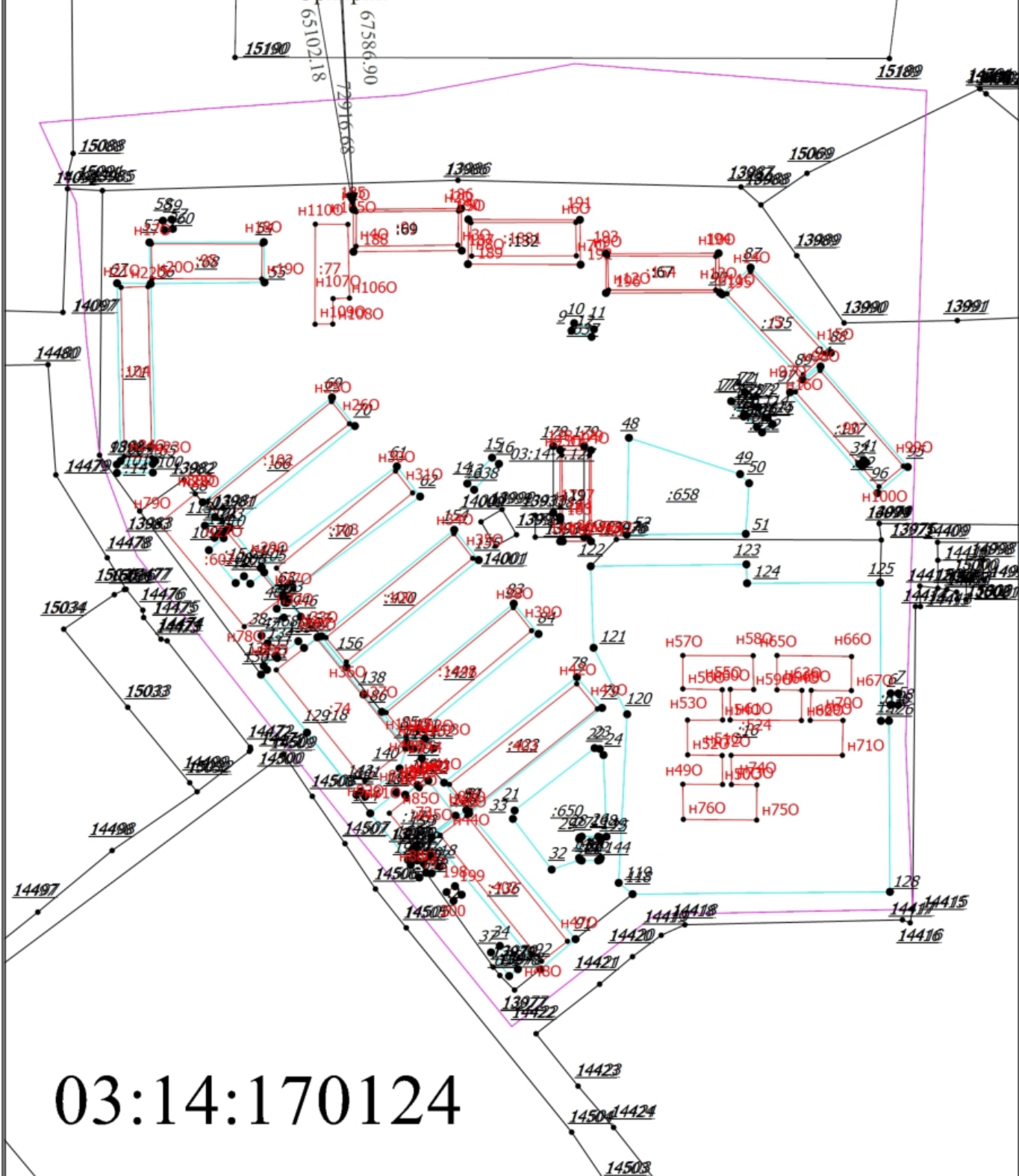
Схема границ земельных участков

- - Характерная точка границы земельного участка, сведения ЕГРН о которой соответствуют требованиям, установленным в соответствии с частью 13 статьи 22 Федерального закона от 13 июля 2015 г. N 218-ФЗ "О государственной регистрации недвижимости"
 - - Характерная точка контура здания, сооружения, объекта незавершенного строительства
 - - Характерная точка границы, сведения о которой позволяют однозначно определить ее положение на местности
- 03:14-7.127 - Территориальная зона 03:14-7.127 — Жилая зона
- 1 - Обозначение ликвидируемой характерной точки
- 178 - Обозначение характерной точки, местоположение которой не изменилось или было уточнено
- n10 - Обозначение новой характерной точки
- :12 - Исходный земельный участок
- :19 - Исправляемый земельный участок
- :2 - Уточняемый земельный участок
- :1638 -
- :91 - Уточняемое здание
-
- Часть границы, сведения ЕГРН о которой позволяют однозначно определить ее положение на местности
-
- Часть контура, образованного проекцией существующего в ЕГРН наземного конструктивного элемента здания, сооружения, объекта незавершенного строительства
-
- Часть контура, образованного проекцией вновь образованного наземного конструктивного элемента здания, сооружения, объекта незавершенного строительства
- - Пункт геодезической сети специального назначения, созданной в соответствии с законодательством Российской Федерации о геодезии и картографии

Схема геодезических построений

МСК-03, зона 4

Плоская	Эрхирик	Серов
---------	---------	-------



Масштаб 1:2200

Условные обозначения

- Часть границы, местоположение которой определено при выполнении кадастровых работ

Схема геодезических построений

- - Характерная точка границы земельного участка, сведения ЕГРН о которой соответствуют требованиям, установленным в соответствии с частью 13 статьи 22 Федерального закона от 13 июля 2015 г. N 218-ФЗ "О государственной регистрации недвижимости"
- - Характерная точка контура здания, сооружения, объекта незавершенного строительства
- - Характерная точка границы, сведения о которой позволяют однозначно определить ее положение на местности
- 1 - Обозначение ликвидируемой характерной точки
- 178 - Обозначение характерной точки, местоположение которой не изменилось или было уточнено
- n10 - Обозначение новой характерной точки
- :12 - Исходный земельный участок
- :19 - Исправляемый земельный участок
- :2 - Уточняемый земельный участок
- :1638 -
- :91 - Уточняемое здание
- _____ - Часть границы, сведения ЕГРН о которой позволяют однозначно определить ее положение на местности
- _____ - Часть контура, образованного проекцией существующего в ЕГРН наземного конструктивного элемента здания, сооружения, объекта незавершенного строительства
- _____ - Часть контура, образованного проекцией вновь образованного наземного конструктивного элемента здания, сооружения, объекта незавершенного строительства
- - Пункт геодезической сети специального назначения, созданной в соответствии с законодательством Российской Федерации о геодезии и картографии

Приложение N 3
к приказу Росреестра
от 4 августа 2021 года N П/0337

ФОРМА
акта согласования местоположения границ земельных участков
при выполнении комплексных кадастровых работ

Республика Бурятия, муниципальный район Мухоршибирский, сельское поселение Саганнурское, поселок Саган-Нур
03:14:170124

наименование субъекта Российской Федерации, муниципального образования, населенного пункта, уникальные учетные номера кадастровых кварталов, а также
иные сведения, позволяющие определить местоположение территории, на которой выполняются комплексные кадастровые работ

N п/п	Обозначение части (характерной точки) границы		Результат согласования (согласовано/ спорное)	Кадастровые номера или обозначения смежных земельных участков	Всего листов <u>1</u>	Лист N <u>1</u>
	от т.	до т.			Сведения о лице, представившем возражения	Реквизиты вступившего в законную силу судебного акта
1	2	3	4	5	6	7
1	197	197	согласовано	03:14:170124:2		
2	178	178	согласовано	03:14:170124:19		
3	185	185	согласовано	03:14:170124:69		
4	189	189	согласовано	03:14:170124:132		
5	193	193	согласовано	03:14:170124:67		

Председатель согласительной комиссии:

(подпись)

Ерофеев Павел Сергеевич

(фамилия, инициалы)